



## Driving Safety

Reduction of the number of traffic accidents and expenses on vehicle fleet

# Actual for:



- ➔ For companies owning large corporate vehicle fleet and determined to control compliance with the requirements of transport policy.
- ➔ For SCOUT system users determined to gain additional effect from controlling compliance with the traffic regulations and following the principals of economical driving

## Vehicle fleet type

B



C



D



# What are the results?



Improvement of employee's and the surrounding safety



Enhancement of employee's discipline



Reduction of costs on fuel and technical maintenance and increase of vehicle's resource of work



Reduction of costs on fines, repairs and downtimes of vehicles

# What are the results?



Reduction of costs on vehicle insurance



Reduction of responsibility risks for top officials



Improvement of the company's image

# How does it work?



Vehicles are equipped with GLONASS/GPS - terminals with the device that gives audible feedback to a driver. Employees of the client have access to the system via the Internet and/or receive reports on violations by the external operators.

# Equipment



- Audible alarm to the driver in case of abrupt maneuvers
- Driving style sensor
- Headlights and seat belt sensors



**GLONASS/GPS monitoring module MT-700 + buzzer**

# Software



- All recorded violations are transmitted to the server and processed in the program SCOUT-Platform.

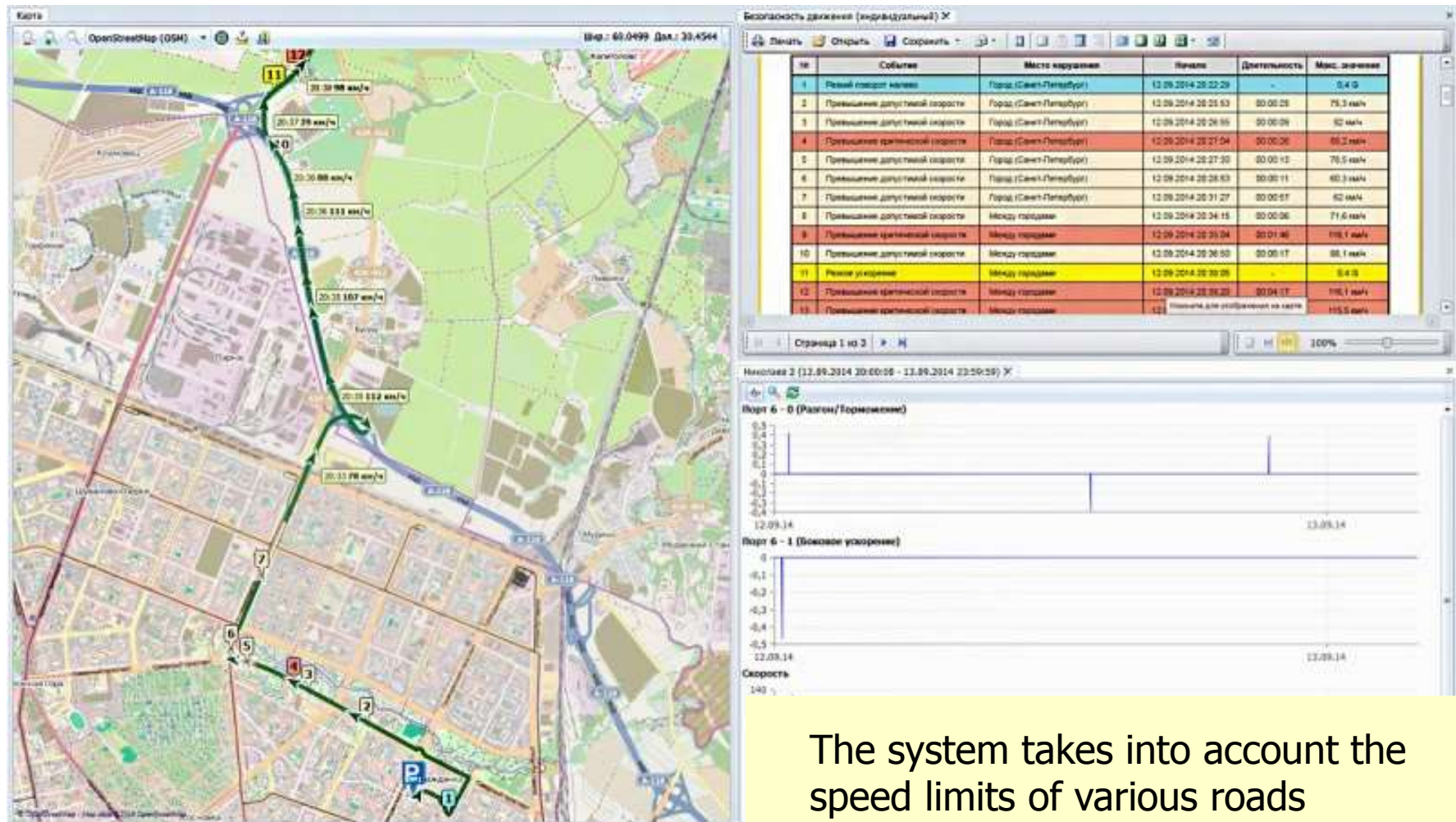


 **СКАУТ**  
**платформа**

- SCOUT System users can control driver's compliance with the traffic regulations on-line, receive individual and group reports, as well as e-mail notifications.



# Example of individual report



The system takes into account the speed limits of various roads



# Example of group report



СКАУТ | группа компаний

www.scout-gps.ru

Безопасность движения

Период отчета

с 12.09.2014 20:00 по 19.09.2014 23:59

Пользователь

demo

Название объекта	Гос. номер	Место нарушения	Парам. движ.		Нарушения правил (фактическая статистика)										Составляющие качества вождения (анализ)										Вывод: оценка качества вождения
			Пробег, км	Макс. скорость, км/ч	Превыш. допуст. скорости	Превыш. критич. скорости	Движ-е без знака безоп.	Движ-е без фаз	Резкие тормож., шт. на 100 км	Резкие ускор-я, шт. на 100 км	Резкие повороты направо, шт. на 100 км	Резкие повороты налево, шт. на 100 км	Повыш. обороты, раз на 1 час	Собл. скор. реж.	Рем. безоп.	Фары	Торможени-е	Ускорени-е	Повороты направо	Повороты налево	Обор. движ.				
demo1	X001X999	Везде	110,3	118,5	76 10,3 % 00:17:33	36 3,9 % 00:06:40	0 0 % 00:00:00	0 0 % 00:00:00	115,1	25,4	19	19,9	0	59,8	100	100	0	23,9	81	60,1	100	42,7			
		Город	110,3	118,5	76 10,3 % 00:17:33	36 3,9 % 00:06:40	0 0 % 00:00:00	0 0 % 00:00:00	115,1	25,4	19	19,9	0	59,8	100	100	0	23,9	81	60,1	100	42,7			
		Между городами	0	0	0 0 % 00:00:00	0 0 % 00:00:00	0 0 % 00:00:00	0 0 % 00:00:00	0	0	0	0	0	100	100	100	100	100	100	100	100				
demo2	X002X999	Везде	263,2	125,3	90 11,2 % 00:46:29	23 2,1 % 00:08:51	0 0 % 00:00:00	0 0 % 00:00:00	17,1	19,8	4,9	5,3	0	67,1	100	100	65,8	40,7	95,1	89,4	100	66,3			
		Город	118,2	89,2	45 7,3 % 00:16:22	4 0,3 % 00:00:42	0 0 % 00:00:00	0 0 % 00:00:00	37,2	42,3	11	11,8	0	83,9	100	100	25,6	0	89	76,3	100	52,4			
		Между городами	145	125,3	45 15,7 % 00:30:07	19 4,3 % 00:08:09	0 0 % 00:00:00	0 0 % 00:00:00	0,7	1,4	0	0	0	47,2	100	100	98,6	95,9	100	100	100	81,1			



**Good**  
more than 90 points



**Fair**  
from 70 to 90 points



**Poor**  
less than 70 points

Maximum  
100 points

Minimum  
0 points

Obtained data can be used to make a Driving Style rating for a specific period. On the basis of these results the motivation system can be applied to drivers.

# Traffic accidents analysis

ООО «Современные Технологии Мониторинга»  
194044, Россия, Санкт-Петербург  
Большой Самосенский пр., дом 66А  
Тел. (многоканальный) - (812) 60-777-41, 42  
Тел. (операционный) - (812) 60-777-43  
www.scout-gps.ru, office@scout-gps.ru

СКАУТ | группа компаний

Исходный № 1  
Дата: 02 «март» 2014

Иванову Ивану,  
ООО «Колесико»

**Отчет о показаниях МЭВ СКАУТ  
установленного на автомобиле ВАЗ X123XX456.**

**Часть 1. Движение автомобиля 01.03.2014 с 8:55 по 8:57 (перед ДТП)**  
За указанный интервал автомобиль двигался по маршруту 5-й Верхний переулок – Проспект Культуры – 1 Верхний переулок. Разрешенная скорость на данном участке составляет 60 км/час. Автомобиль двигался со скоростью 10-20 км/час. Максимальная скорость автомобиля в этот период составила 24,6 км/час (в 08:57:04).

В 08:57:04 началось резкое торможение, при этом автомобиль двигался со скоростью 24,6 км/ч. За 1 секунду автомобиль полностью остановился. В приведенной ниже таблице указаны записи, сделанные прибором перед полной остановкой:

T	V, km/h	dv, km/h	dt, sec	dv/dt, g	distance, m
8:56:43	15,3				
8:56:50	22,5	7,4	7	0,030	43,75
8:56:53	23,5	1	3	0,009	19,58
8:57:00	14	-9,5	7	-0,038	27,22
8:57:02	18,3	4,3	2	0,058	10,06
8:57:04	24,6	6,3	2	0,092	13,47
8:57:05	0	-24,6	1	-0,097	0,00

Страница 1 из 3

ООО «Современные Технологии Мониторинга»  
194044, Россия, Санкт-Петербург  
Большой Самосенский пр., дом 66А  
Тел. (многоканальный) - (812) 60-777-41, 42  
Тел. (операционный) - (812) 60-777-43  
www.scout-gps.ru, office@scout-gps.ru

СКАУТ | группа компаний

Место происшествия:

Страница 2 из 3

ООО «Современные Технологии Мониторинга»  
194044, Россия, Санкт-Петербург  
Большой Самосенский пр., дом 66А  
Тел. (многоканальный) - (812) 60-777-41, 42  
Тел. (операционный) - (812) 60-777-43  
www.scout-gps.ru, office@scout-gps.ru

СКАУТ | группа компаний

**Часть 2. Движение автомобиля 10.12.2013**  
01 марта автомобиль начал период движения в 8:55:12. Продолжал от пересечения 5-го Верхнего переулка со 2-м Верхним переулком и Проспекта Культуры в сторону 1-го Верхнего переулка. Движение транспорта завершилось в 8:57 ДТП.

В течение дня превышения допустимой и критической скорости не зафиксированы.

Общий пробег составил 0,2 км, время в движении – 2 минуты. Максимальная скорость 24,6 км/час.

**Часть 3. Анализ безопасности движения с начала работы операторов БВ (23 февраля)**

Автомобиль подавал в e-mail отчеты оператору БВ в следующие даты:

- Значительное превышение в городе (83 км/ч) – 20.12.2013
- Значительное превышение в городе (86 км/ч) – 10.01.2014
- Значительное превышение в городе (82 км/ч) – 25.01.2014

Зафиксировано несколько незначительных нарушений разрешенной скорости, которые не попадают в указанные отчеты в нарушение.

По вашему запросу будем предоставлять дополнительную информацию.

Оператор-аналитик  
ООО «СТМ» \_\_\_\_\_ Петров П.П.

Страница 3 из 3

Data on violations can also be used by fleet owners to create the relevant documents serving as objective information in the investigation of traffic accidents.

# The Key Performance Indicators



Reduction of the number of traffic accidents involving corporate vehicle fleet → by 3.5 times

Reduction of the cost of fuel and technical maintenance → by 10%

Increase in residual value of each car → by 25%

## Payback period

3 Mth

6 Mth

1 year



# SCOUT System provides



- prevention of fraud with fuel
- prevention of unauthorized trips, deviations from routes and traffic schedules
- prevention of non-productive downtimes, parking in unauthorized places and geozones
- prevention of fraud with mileage
- reduced risk of vehicle and cargo thefts



**Result** – reduction of expenses on vehicle fleet up to 50 %

# Why SCOUT?

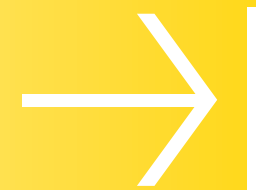


For three consecutive years among TOP-10 IT companies in the [HH-rating](#) of the best Russian employers.

→ 9 years on monitoring market → **145** employees

Network of partners - regional service centers in 140 cities

**Thanks  
for your attention!**



## **SCOUT Group of Companies**

Website: [www.scout-gps.ru](http://www.scout-gps.ru)

Tel.: 8 (800) 250-67-77