

Вибромотор с кабелем удлинения 3м



Паспорт устройства

Предисловие

В паспорте устройства описаны параметры вибромотора с кабелем удлинения 3м. Все материалы, включая текст, изображения и графику, являются собственностью компании ООО «Проектная среда» (далее Компания). Запрещается извлечение, воспроизведение, перевод или изменение частей документа в любой форме и любыми средствами без предварительного письменного согласия Компании. Если не указано иное, технические характеристики предоставляются без каких-либо гарантий.

Изображения устройства, представленные в данном документе, имеют исключительно иллюстративный характер. Физический продукт (включая, но не ограничиваясь, его внешний вид, цвет и размер) может отличаться от представленного содержания (включая, но не ограничиваясь, фонами, пользовательскими интерфейсами и иллюстрациями). Рекомендуется обращаться к физическому продукту для точной информации.

Приведенные в документе цифры представляют собой теоретические значения, полученные в условиях внутреннего тестирования. В процессе эксплуатации показатели устройства могут меняться, что связано с различиями в отдельных устройствах, версиях программного обеспечения, условиях эксплуатации и факторах окружающей среды.

Компания оставляет за собой право время от времени вносить корректировки и изменения в материалы паспорта устройства для обеспечения максимально точной информации о продукте. Корректировки могут быть внесены без предварительного уведомления.

Заявление об ответственности:

В соответствии с действующим законодательством, продукты, изложенные в данном паспорте устройства (включая аппаратное обеспечение, программное обеспечение (далее ПО), встроенное ПО и т. д.), предоставляются в состоянии «как есть». Компания допускает возникновение дефектов и неисправностей в процессе эксплуатации.

Компания не предоставляет никаких гарантий, ни явных, ни подразумеваемых, включая товарную пригодность, соответствие качеству или пригодность для конкретных целей. Аналогично, Компания не несет ответственности за любые убытки, включая те, которые были получены в результате утраты коммерческой прибыли или утраты данных и документации.

Кроме того, Компания не несет ответственности за сбои в работе, утечку данных или другой ущерб, вызванный небезопасным использованием сети Интернет. При этом Компания гарантирует предоставление клиентам технической поддержки при необходимости.

В случае каких-либо противоречий между паспортом устройства и применимым законодательством, последнее имеет преимущественную силу.

Перед использованием продукта ознакомьтесь с его техническими характеристиками, чтобы убедиться, что вы будете использовать продукт должным образом.

ОПИСАНИЕ

Вибромотор модели SL-4260BL представляет собой компактное и производительное решение, применимое в различных областях.

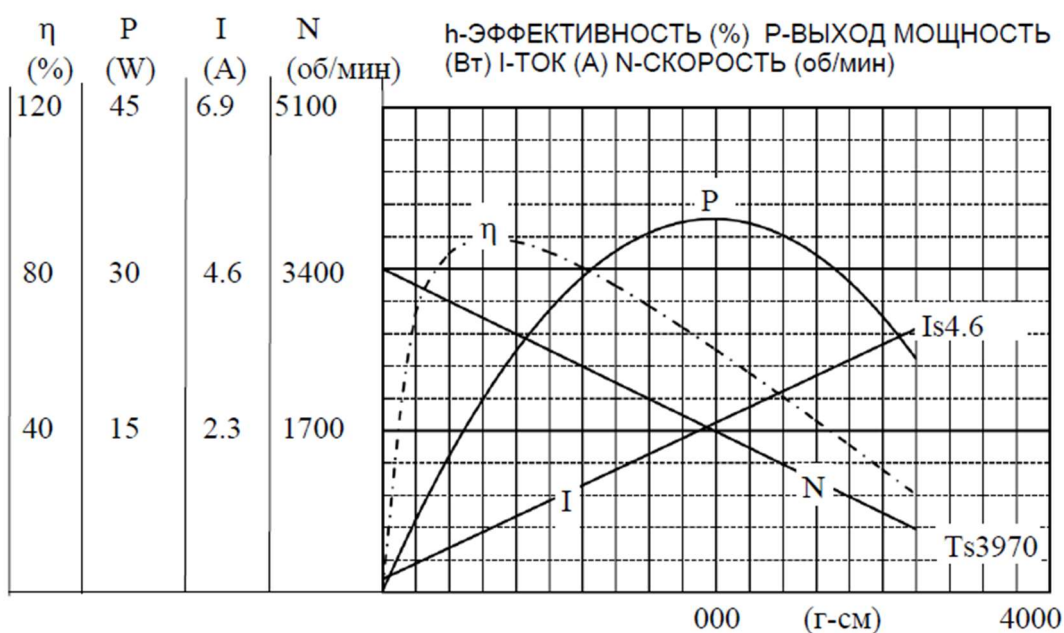
Бесщеточный двигатель постоянного тока (DC) на 12/24 В BLDC характеризуется стабильностью работы и продолжительным сроком эксплуатации. Благодаря высокой мощности и силе вибрации данное устройство подходит для использования в системах предотвращения усталости водителей.

ОСОБЕННОСТИ

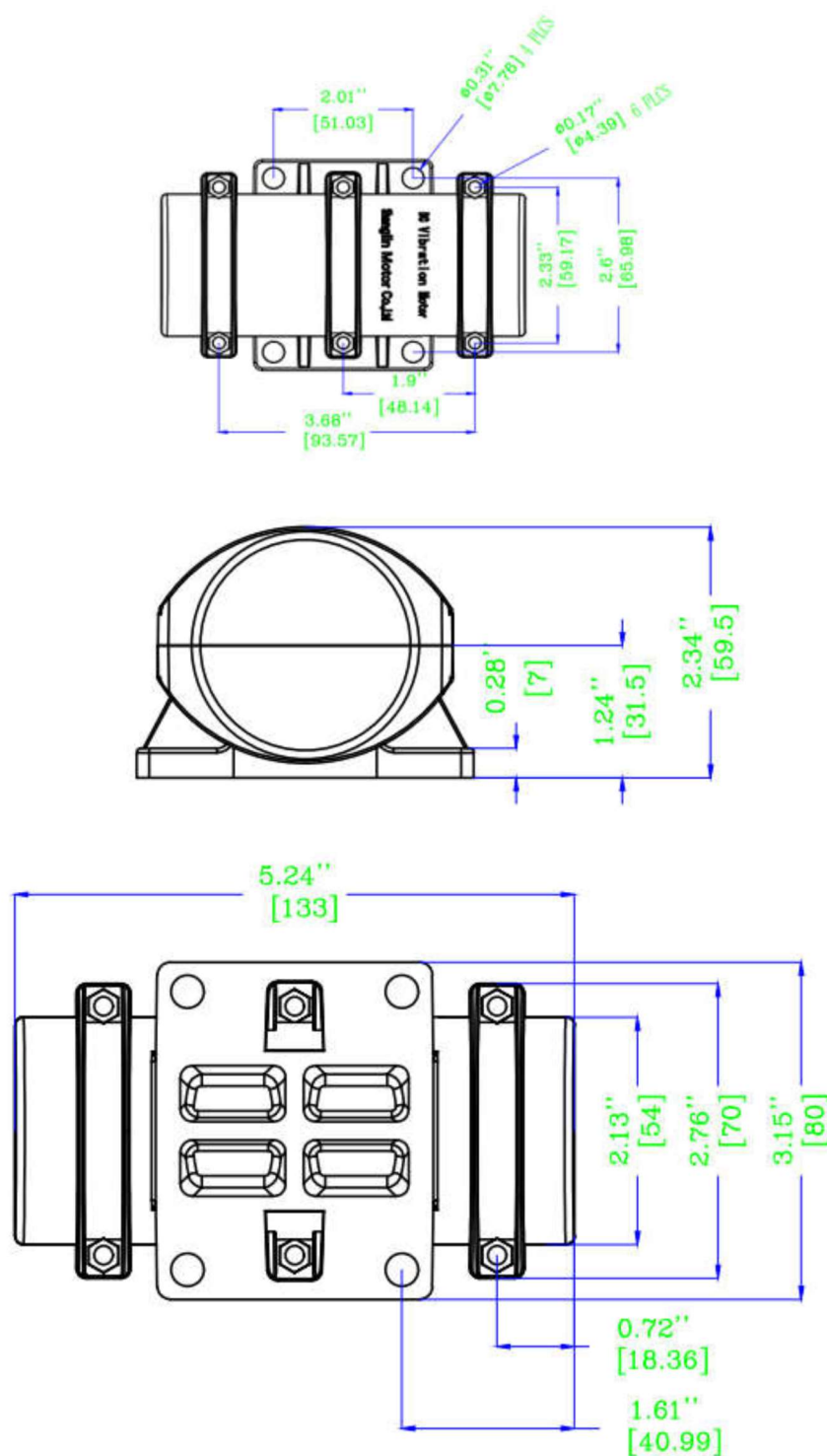
- Напряжение: DC12В/24В.
- Рабочий ток: 12В 2.4А макс. / 24В 1.2А макс.
- Скорость вибрации: 3700 об/мин.
- Режим вибрации: вибрация эксцентрикового колеса.
- Размер: 133×80×600мм.
- Длина кабеля: 300мм.
- Кожух: нейлон.
- Мотор: бесщеточный.
- Режим работы: непрерывный.
- Водонепроницаемость: мотор не водонепроницаемый.
- Срок службы: 10000 часов при стандартных условиях эксплуатации.

ТЕХНИЧЕСКИЕ ХАРАКТЕРИСТИКИ

Модель	
SL-4260BL DC-24	
Электропитание	
Рабочий диапазон	12В – 24В постоянного тока
Потребляемая мощность	24В постоянного тока
Показатели без нагрузки	
Скорость	3400 об/мин.
Сила тока	0.180 А
Показатели с максимальной эффективностью	
Скорость	2839 об/мин.
Сила тока	0.910 А
Крутящий момент	655.63 г-см
Выход мощность	19.087 Вт
Эффективность	87.4%
Стоп крутящий момент	
3970 г-см	
Нормы в испытаниях	
Показатели без нагрузки	Скорость: +- 10% Сила тока: 0.22 А макс
Показатели с максимальной эффективностью	+- 10%
Стоп крутящий момент	3700 об/мин.



Размеры (мм)



ПРИМЕЧАНИЯ

1. Устройство должно устанавливаться квалифицированными специалистами, в противном случае может возникнуть риск поражения электрическим током, повреждения линий транспортного средства, воздействия на работу с искусственным интеллектом и падения устройства.
2. Температура поверхности может превышать 60°C, когда устройство используется под прямыми солнечными лучами. Пожалуйста, не прикасайтесь к поверхности, подверженной воздействию прямых солнечных лучей, чтобы избежать ожогов.

ПРАВИЛА ЭКСПЛУАТАЦИИ

Срок эксплуатации устройства — 5 лет с даты продажи. В течение этого срока необходимо:

- Проверять работоспособность устройства раз в три месяца.
- Избегать механических повреждений корпуса устройства.
- Избегать самостоятельного вмешательства в корпус устройства.

ГАРАНТИЙНЫЕ ОБЯЗАТЕЛЬСТВА

Гарантийный срок на устройство составляет 12 месяцев с момента продажи (установки).

Гарантийные обязательства недействительны, если причиной неисправности оборудования являются:

- 1) Оборудование повреждено по причине форс-мажорных обстоятельств (например, стихийное бедствие, пожар, военные действия и т.д.).
- 2) Естественный износ оборудования.
- 3) Непосредственное повреждение оборудования из-за несоблюдения требований к рабочей среде, в которой оборудование может нормально функционировать (например, влажность) или внешние факторы (например, электромагнитные помехи, неисправности взаимосвязанного оборудования и т.д.).
- 4) Повреждение технических средств возникшее в результате ошибок, неправильного обслуживания оборудования, саботажа, или вандализма.
- 5) Повреждение оборудования, возникшее в результате неправильных действий с оборудованием, не в соответствии с руководством по эксплуатации.
- 6) Аппаратное или программное обеспечение было изменено без согласования с заводом изготовителем.

МЕРЫ БЕЗОПАСНОСТИ

В устройстве отсутствует опасное для жизни человека напряжение питания. Однако, во избежание короткого замыкания кабеля, при установке, ремонте и обслуживании все работы производить при отключенных цепях.

По всем вопросам обращаться по адресу: Россия, 197972, г. Санкт-Петербург, ул. Оптиков 4, корп. 3, стр. 1, тел: 8 (800) 250-60-77, e-mail: office@skai.online.

Информация о продаже

Предприятие-изготовитель: ООО «Проектная среда», г. Санкт-Петербург.

Устройство SL-4260BL _____

Начальник ОТК _____
Подпись _____ Ф.И.О. _____

Серийный номер устройства _____

Продавец _____

С условиями гарантии и правилами эксплуатации ознакомлен.

Покупатель _____
Подпись _____ Ф.И.О. _____

«____» _____ 20____ г.